

御 荘通信

発行: 令和 5 年 7 月 1 日
 <編集・発行>
 社会福祉法人 柏崎刈羽福祉事業協会
 養護老人ホーム御山荘
 電話: 0257-22-3514
 F A X: 0257-22-9676
 HP: <https://www.kashikari-fukushi.com>



夏も本番に向かい、にぎやかな日々がそこまで来ています 

入所者の皆様も行事に参加されたり、好きなことをされたりと日々の楽しみを見つけ、過ごされています。また、御山荘でも面会制限が緩和され短時間での面会が再開されるなど、少しずつではありますが、施設生活において感染症対応が緩和されてきています。まだまだ油断できない状況ではありますが、着実に以前の生活に近づいてきていることを感じながら、入所者の皆様、職員共にひとつになり、前向きに日々を送っていきたいと思っております。

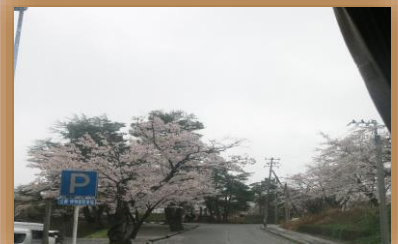
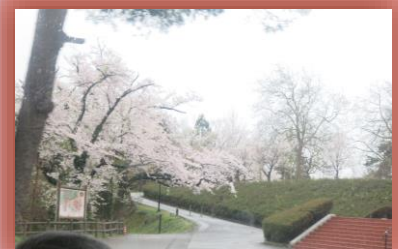
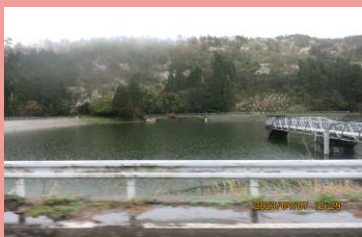
これからも、ご支援・ご協力のほど、何卒よろしくお願い申し上げます。

入所者・職員一同

《花見ドライブ外出》

雨が滴る赤坂山公園

 桜が満開でしたね! 



山々が美しかった水源地



《共同作業》



2人楽しく!
和気あいあい
古布たたみ



《開所記念行事》

豪華な食事とソフトクリーム!



にぎやかに
行われました!



できたて!
ソフトクリーム



マーボー〇〇と言ったら、皆さん何を思い浮かべますか？
一番多いのは、「マーボー豆腐」でしょうか？でも、「マーボナス」も美味しいですよ😊
ナスは年中流通していますが、本来の旬はこれから！の夏です☆
ナスはそのほとんどが水分のため栄養が無いと思われがちですが、カリウムやアスパラギン酸などの栄養が含まれていることから夏の疲労回復にも効果があると言われています。
御山荘ではとある日の昼食にマーボナスが出ました。

「ナスが柔らかくて美味しい」との感想が聞かれました😊
他にもナスの揚げびたし、ナスの田楽、ナスの味噌炒め

・・・美味しいナス料理はたくさんありますね。
色々な料理で旬のナスを味わってみてください♪

市販の冷凍揚げ茄子を活用するのも時短になり、忙しい方におすすめです😊



～ お知らせ ～

本年度の『御山荘 納涼会』は、熱中症及び感染症対策により、内容縮小にて実施といたします。

何卒ご理解のほど、よろしくお願い申し上げます。



～地域の皆様へ～

- ・日頃より地域の皆様には御山荘を支えていただき、誠にありがとうございます。御山荘では、通年を通して以下の取り組みを行っています。
 - ① AEDの貸し出し
 - ② 車椅子の貸し出し (ちょっとした時に💡)
 - ③ 駐車場の開放 (土日のみ)
- ・御山荘では体拭きや掃除等で使用する布が不足しています。使用済みで不要になったタオル等がありましたら、ご寄付をよろしくお願い致します。

※何かございましたら、当施設へご連絡下さい。

連絡先：22-3514
(担当 品田)