

御 やま 荘通信

発行:平成30年3月5日
 編集・発行:養護老人ホーム御山荘
 電話:0257-22-3514
 FAX:0257-22-9676
 E-mail:oyama3960@zb.wakwak.com
 HP:<http://park21.wakwak.com/~kashiwa/194/>

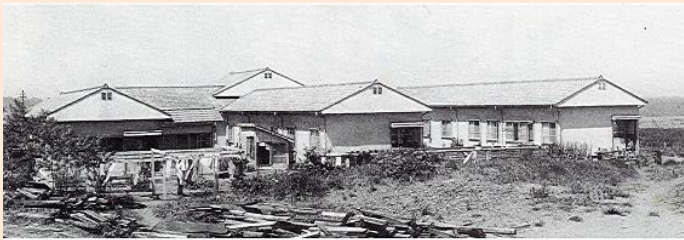
御山荘ってどんなところ? 第二回 御山荘の沿革史 編

御山荘が現在地の柏崎市上田尻に完成したのが昭和51年(1976年)8月30日です。完成後42年目を迎えようとしていますが、実は御山荘には前身の施設がありました。それが臨海寮(いんかいりょう)です。

昭和29年(1954年)に臨海寮が現在の柏崎市栄町付近に開設しました。定員は30名でしたが、昭和37年4月には定員70名に増員しています。施設から海が近かったことから海へ散歩に行く方も多かったようです。

さて「御山荘」という名前ですが、新築に伴い一般に名称募集したところ、なんと457点の応募があったそうです! 審査の結果、「御山荘」に決定しました。他にどのような案があったのか気になりますね。

時代の変化に応じて、スプリンクラー設置やエレベーター設置等の改修工事を行い、現在に至っております。



完成したばかりの御山荘(昭和51年頃?)



現在の御山荘

新築移転から41年経過しますが
 いまでも臨海寮時代の品があります!

~ドライバー~



“臨海寮”の焼印があります

~木製の踏み台~



“臨海寮 松寮”とあります



長い歴史が
 あるんですね~

平成29年8月に実施した夏フェスティバルへご来荘された方を対象にアンケートを

行いました。結果についてご報告したいと思います。(対象者21名)



質問① 御山荘の広報誌やHPは見た事がありますか？

- ある…11
- ない…5
- 無解答…5

質問② 御山荘の印象を教えてください。

- 入所者が楽しそうにしており、仲の良い雰囲気…4
- 交流する会が多くなった…1
- 前の事は分からない…2
- 明るい雰囲気、スタッフが活動的…4
- 良好、親しみやすい…3
- 車椅子の人が多くなった、高齢化が進んだ…2
- 変わりなし…1
- 職員への感想…1
- 無回答…3



質問③ 今後、御山荘に期待する事を教えてください。

- 地域との関わり、高齢者向けの健康相談や福祉サービスの受け方等の講習会、血压測定や簡単な病気の見分け方、長年の伝統を活かしながらも地域に親しまれ、愛される施設等…5
- 今まで通りでよい…4
- 行事を盛り上げて欲しい…1
- 無回答…11

質問④ 御山荘の行事や研修で参加してみたいものがあったら教えてください。

- 納涼会
- 笹団子作り
- 料理クラブ
- お達者クラブ
- 避難訓練
- 認知症サービス
- 高齢者福祉サービス



☆このアンケートの結果をもとに、平成29年10月に御山荘にて認知症予防についての研修を行いました。多くの皆さまの参加があり、様々な質疑応答がありました。

研修に参加した人には、認知症を支援する目印としてオレンジリングが配られました。認知症で困っている方や家族をサポートしていきたいですね。参加していただきありがとうございました。また研修の機会がありましたらお知らせしたいと思います。



～ 編集後記 ～

暦の上では春になりましたが、この冬一番の寒気の影響で日本海側を中心に大雪となり、平野部でも大雪になりました。連日の降雪で避難路等の除雪作業を行いました。日頃の運動不足により筋肉痛に…。少しずつ寒気が緩み、市内では雪解けが進んでいますが、住宅街では道路状況が悪いところもあります。事故には十分気を付けていただきたいと思います。



今年も御山荘の玄関に御山町の皆さまより門松を飾っていただきました。立派な門松ですね！毎年入所されている皆さまや来荘された方々にも大好評です。気持ち良く新年を迎える事ができました。ありがとうございました。

